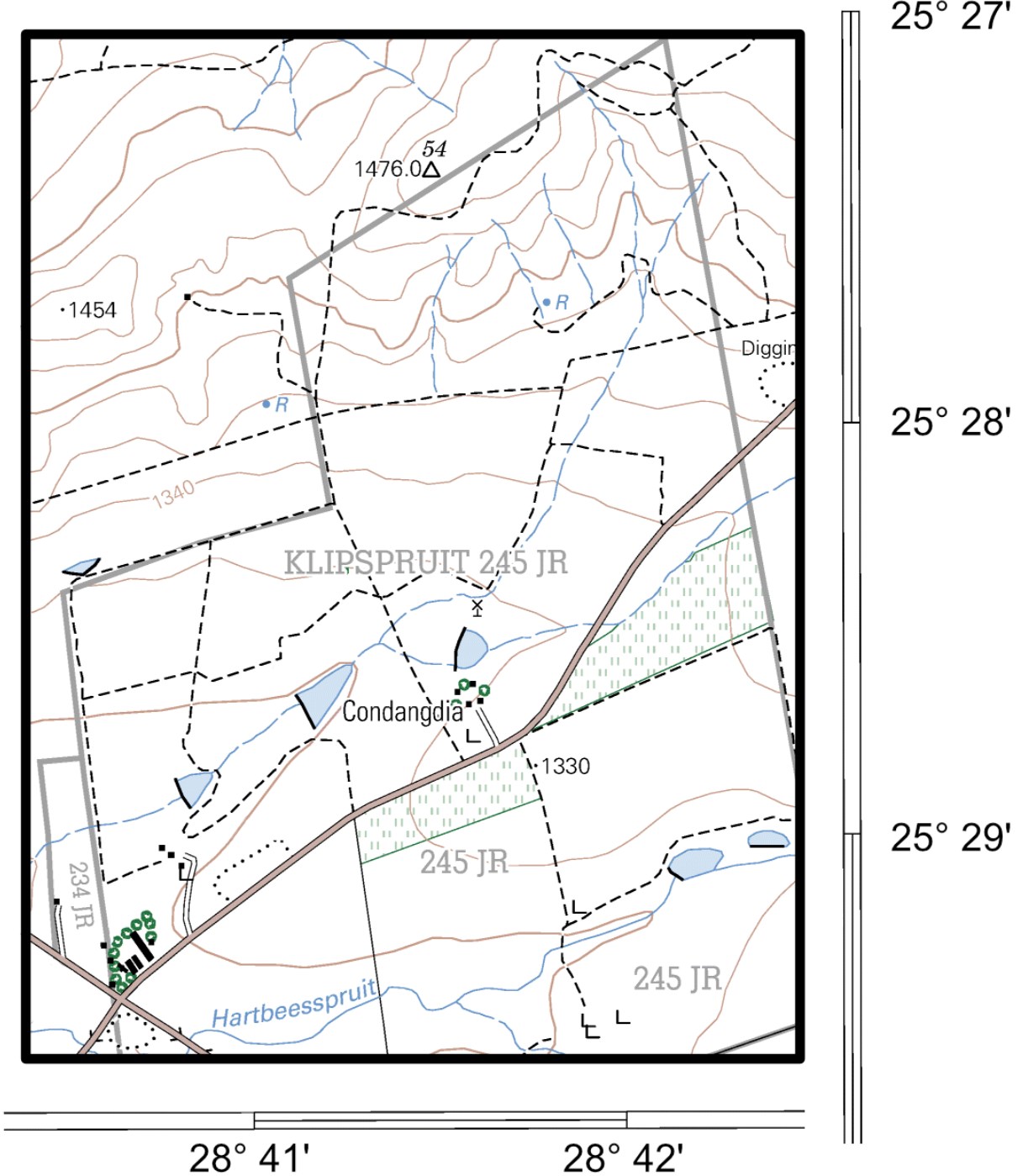


Bestudeer die onderstaande topografiese kaart en beantwoord die vrae wat volg.
Neem kennis dat die kaart vergroot is - moet nie afstande direk van die kaart aflees nie.

1: 50 000



Gemiddelde magnetiese deklinasie 16° 34' Wes van Ware Noord (Mei 2014).
Gemiddelde jaarlikese verandering 4' Weswaarts (Mei 2014 - April 2015).
Kontoertussenruimte 20m